

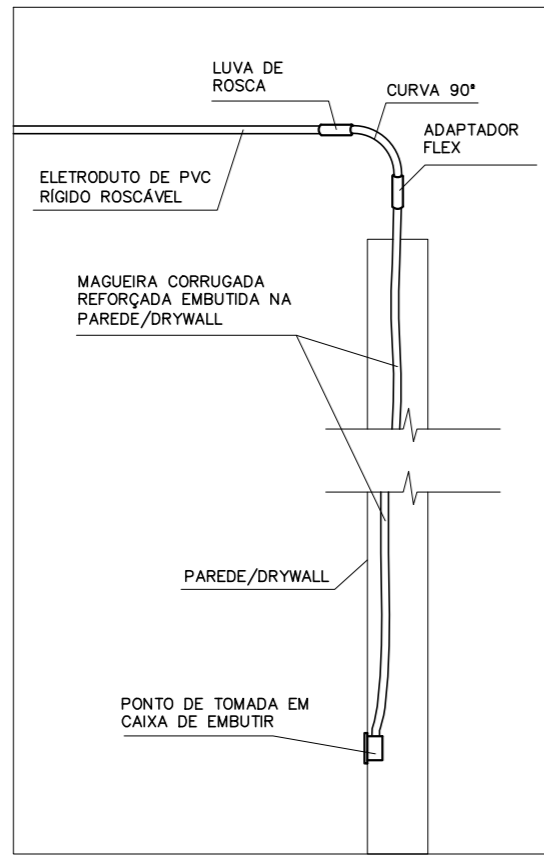
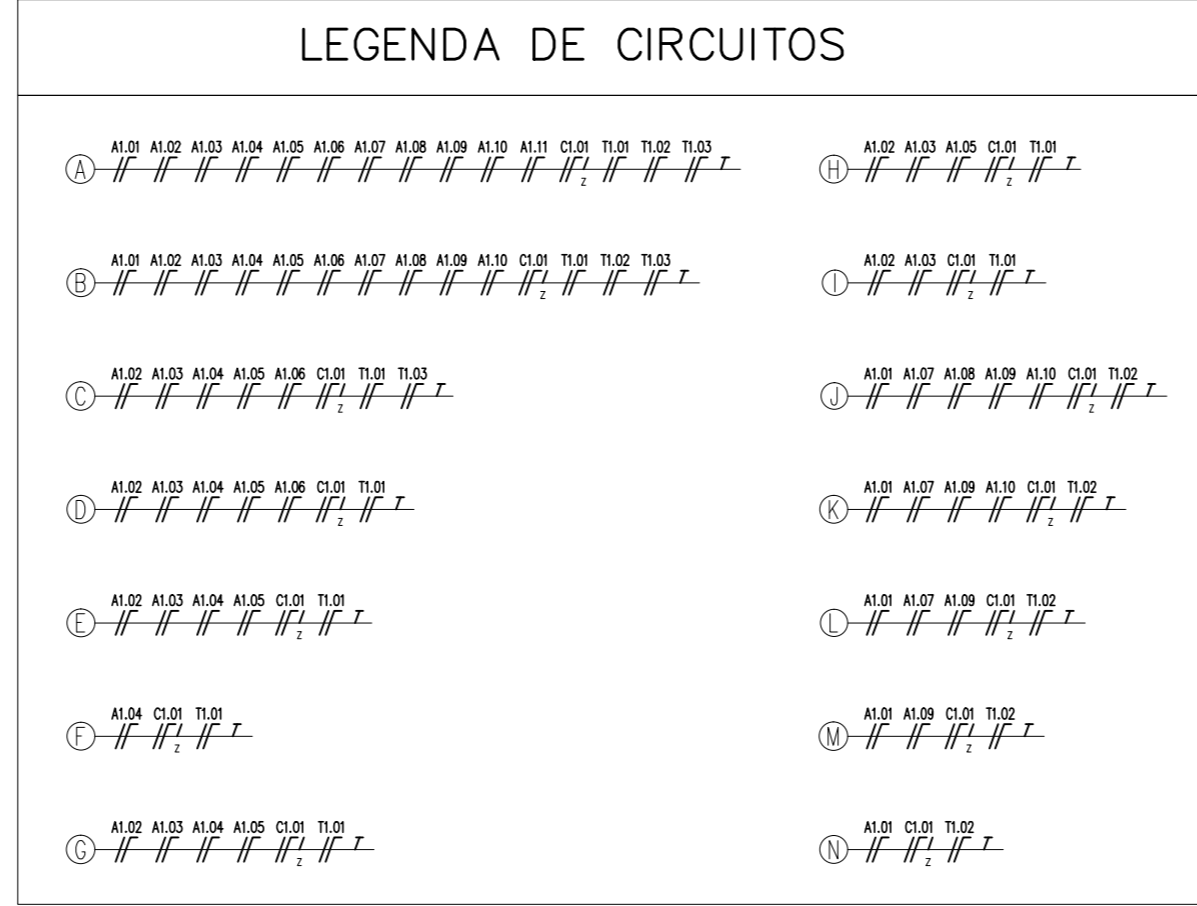
**PLANTA BAIXA - 1º PAVIMENTO**  
ILUMINAÇÃO  
ESC.: 1/100

**LEGENDA:**

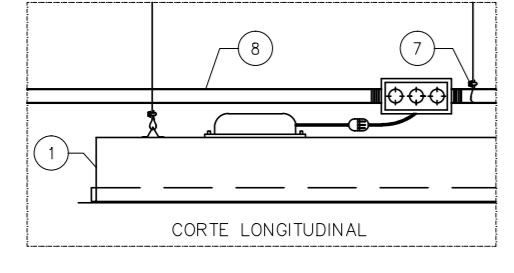
- I - DOS INTERRUPTORES SIMPLES EM CAIXA 4"x2" EMBUTIDA, H=1,10M
- II - INTERRUPTOR SIMPLES EM CAIXA 4"x2" EMBUTIDA, H=1,10M
- III - TRES INTERRUPTORES SIMPLES EM CAIXA 4"x2" EMBUTIDA, H=1,10M
- IV - SENSOR DE PRESEÇA NO TETO
- V - LUMINÁRIA LED DE EMBUTIR, COM ALETAS, DE 19W, MODELO LAC04-E1750850 - LUMICENTER OU SIMILAR
- VI - LUMINÁRIA LED DE EMBUTIR, COM ALETAS, DE 37W, MODELO LAC04-E350850 - LUMICENTER OU SIMILAR
- VII - LUMINÁRIA LED DE EMBUTIR, COM ALETAS, DE 37W, MODELO LAC05-E350850 - LUMICENTER OU SIMILAR
- VIII - CAIXA OCTOGONAL 4"x4", DE PVC, NO ENTREFORRO
- IX - QUADRO ELÉTRICO
- X - QUADRO DE INVERÇÃO 3" PERFORADO 200X50MM
- XI - CURVA HORIZONTAL 90 °C PERFORADO 100X50MM
- XII - CURVA HORIZONTAL 90 °C PERFORADO 200X50MM
- XIII - REDUÇÃO CONCENTRICA °C PERFORADO 200X50X100MM
- XIV - SADA HORIZONTAL 3/4"
- XV - SADA HORIZONTAL 3/4"
- XVI - TE HORIZONTAL 90 °C PERFORADO 100X50MM
- XVII - TE HORIZONTAL 90 °C PERFORADO 200X50MM
- XVIII - ELETRODUTO NO TETO
- XIX - DUTO AÉREO PERFORADO °C 100X50MM
- XX - DUTO AÉREO PERFORADO °C 200X50MM
- XXI - CONDUTORES FASE, NEUTRO, RETORNO E TERRA RESPECTIVAMENTE

**NOTAS:**

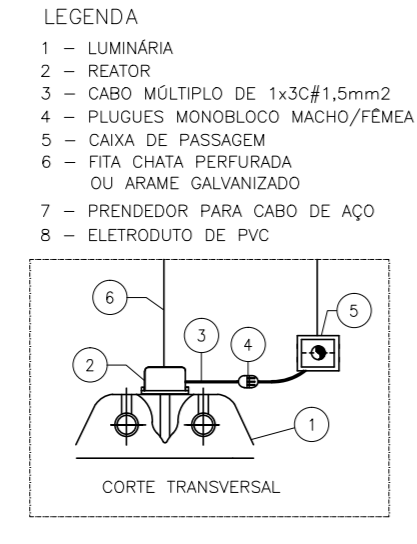
- 1 - ELETRODUTO E MANGUEIRA CORRUGADA NÃO COTADOS SERÃO DE #3/4".
- 2 - "A"x.m" INDICA O N° DOS CIRCUITO AUTOMATIZADOS DO PAVIMENTO "X".  
"T"x.m" INDICA O N° DOS CIRCUITO TEMPORIZADOS DO PAVIMENTO "X".  
"C"x.m" INDICA O N° DOS CIRCUITO COMUNS DO PAVIMENTO "X".
- 3 - SEÇÃO DOS CONDUTORES EM mm<sup>2</sup>.
- 4 - CONDUTOR NÃO COTADO É DE #2,5mm<sup>2</sup>.
- 5 - AS CORES DOS CONDUTORES SERÃO:  
FASE: PRETO  
NEUTRO: AZUL  
RETORNO: BRANCO  
TERRA: VERDE
- 6 - AS DIMENSÕES INDICADAS PARA AS CAIXAS DE PASSAGEM SÃO INTERNAS E LIVRES.
- 7 - AS INSTALAÇÕES DEVERÃO OBEDECER AS NORMAS TÉCNICAS BRASILEIRAS E SE ENQUADRAR AOS PADRÕES DA CONCESSIONÁRIA.
- 8 - É IMPRESCINDÍVEL A LEITURA DO MEMORIAL DESCRITIVO E ESPECIFICAÇÕES TÉCNICAS PARA PERFEITA EXECUÇÃO DESTES PROJETO.
- 9 - EM TODA INSTALAÇÃO DO ENTREFORRO (NÃO EMBUTIDA), DEVE SER USADO ELETRODUTO RÍGIDO ROSCÁVEL. NAS INSTALAÇÕES EMBUTIDAS EM PAREDES DE ALVENARIA, DE GESSO ACARTONADO (DRYWALL), LAJE OU PISO DEVE SER UTILIZADA **MANGUEIRA CORRUGADA REFORÇADA**.
- 10 - A ELETROCALHA DESTE PROJETO E A MESMA PARA O PROJETO DE TOMADAS COMUNS E PARA ILUMINAÇÃO DE EMERGÊNCIA.
- 11 - QUANDO HOUVER TRANSIÇÃO DE ELETRODUTO DE PVC RÍGIDO ROSCÁVEL PARA MANGUEIRA CORRUGADA REFORÇADA, DEVE-SE UTILIZAR UM ADAPTADOR FLEX DE 25MM NA CONEXÃO ENTRE O ELETRODUTO RÍGIDO DE #3/4" E A MANGUEIRA CORRUGADA DE #3/4" - VER A DETALHE.
- 12 - QUANDO A INSTALAÇÃO FOR EM PAREDE DE GESSO ACARTONADO (DRYWALL), DEVE-SE UTILIZAR SEMPRE CAIXAS APROPRIADAS PARA ESTE TIPO DE PAREDE.
- 13 - ESTE PROJETO SE TRATA DE UMA REFORMA DOS PAVIMENTOS: TERÇO, 1º, 2º E 3º. AS INSTALAÇÕES DOS DEMAIS PAVIMENTOS/ÁREAS DEVERÃO SER MANTIDAS.
- 14 - A ILUMINAÇÃO DAS ESCADAS E DAS CASAS DE MÁQUINAS DE AR CONDICIONADO, DOS ANDARES EM QUE VAI HAVER REFORMA, CONTINUARÃO A SER ALIMENTADAS PELOS CIRCUITOS EXISTENTES E SUAS LUMINÁRIAS NÃO SERÃO SUBSTITUÍDAS, POR ESTE MOTIVO, ESTÃO SENDO DEIXADOS CIRCUITOS RESERVA NO NOVO QUADRO, PARA ESTAS CARGAS OU OUTRAS QUE NÃO FOREM CONTEMPLADAS NESTE PROJETO DE REFORMA.



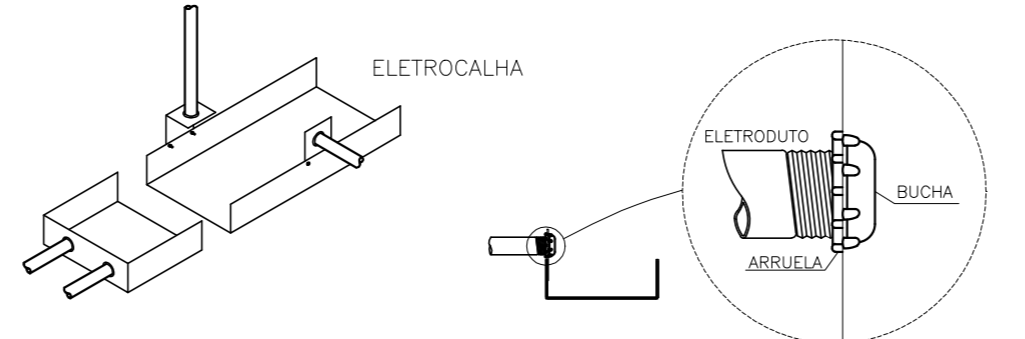
**DETAILHE 01**  
TRANSIÇÃO DE ELETRODUTO RÍGIDO PARA MANGUEIRA FLEXÍVEL SEM ESCALA



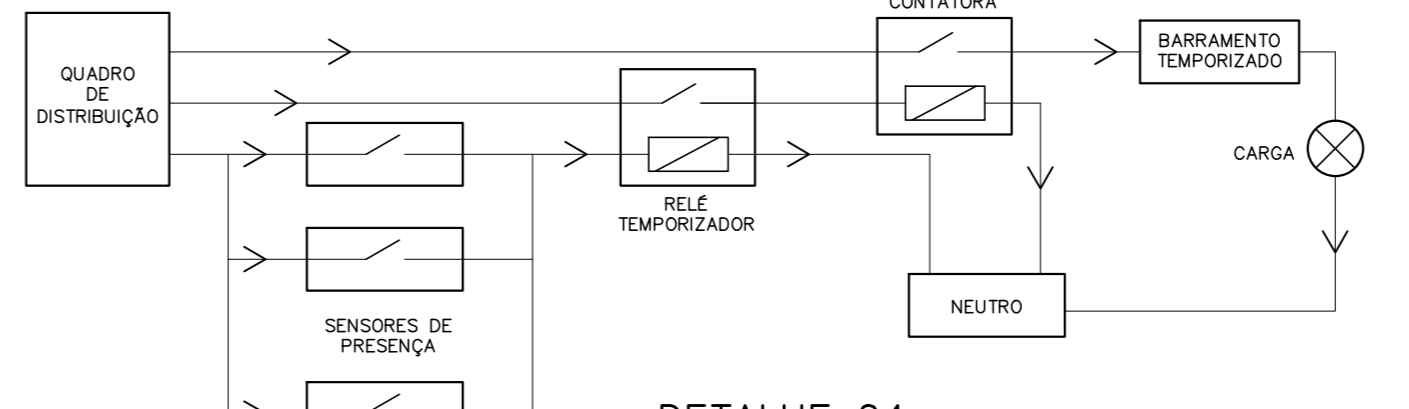
**DETAILHE 03**  
FIXAÇÃO DAS LUMINÁRIAS SEM ESCALA



**DETAILHE 04**  
ESQUEMA DE LIGAÇÃO DOS CIRCUITOS TEMPORIZADOS SEM ESCALA



**DETAILHE 02**  
DERIVAÇÃO DE ELETRODUTOS EM ELETROCALHA SEM ESCALA



**DETAILHE 04**  
ESQUEMA DE LIGAÇÃO DOS CIRCUITOS TEMPORIZADOS SEM ESCALA

REVISÃO	04		
REVISÃO	03		
REVISÃO	02		
REVISÃO	01		
EMIÇÃO INICIAL	* 07/08/2017	EMIÇÃO INICIAL PARA REFORMA	
	<b>FASE</b>	<b>PROJETO EXECUTIVO DE REFORMA</b>	

**TRIBUNAL DE JUSTIÇA DO ESTADO DA BAHIA**  
SEAD - SECRETARIA DE ADMINISTRAÇÃO  
DEA - DIRETORIA DE ENGENHARIA ARQUITETURA

**CPROJ**  
COORDENAÇÃO DE PROJETOS ARQUITETÔNICOS

**UNIDADE**  
**FÓRUM DAS FAMÍLIAS - REFORMA ELÉTRICO**

**ENDEREÇO**  
RUA DO TINGUI, NAZARÉ, SALVADOR, BAHIA, CEP: 40.040-310

**PR.Nº**  
**ELE-02/22**

**PRONCHIA**  
**ILUMINAÇÃO - 1º PAVIMENTO**

AUTOR DO PROJETO	ENGA. MÔNICA ANDRADE TEIXEIRA DA SILVA	CREA	23.379-D	ARQUIVO	SSA_VFA_ELE_PL_PL_ELE_IP_REFORMA_000.dwg
SUPERVISÃO/VISTO	ENGA. MARCO GIMENES	CREA	63.390-D	DATA	07/08/2017
ESCALA	<b>1/100</b>				

ENDEREÇO ARQUIVO: Z:\Projetos\2017\Senemig\Clientes\TJ\VARA DAS FAMÍLIAS\VARA DAS FAMÍLIAS\PROJ IP\DESENHOS\DWG

DESENVOLVIMENTO: LOGO190

**Senemig Engenharia**

**Senemig Engenharia**  
AV. LUÍZ TÁRQUINIO, 1.904, PITANGUEIRAS - CEP. 42.700-000 - LAURO DE FREITAS / BA  
TEL.: (71) 3289-9352 - e-mail: senemig@senemig.com.br